

株式会社タカラレーベン

F A C T B O O K

2012年3月期 第2四半期

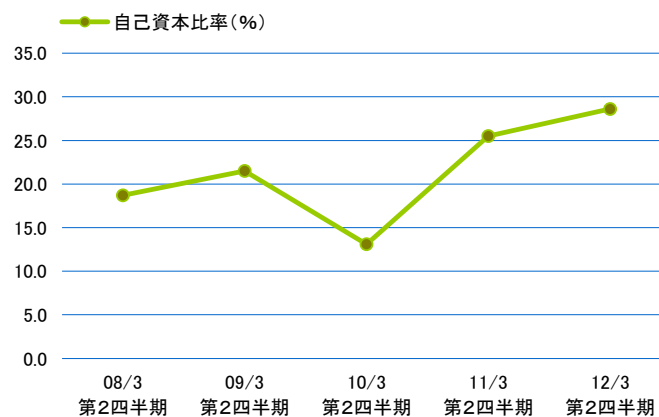
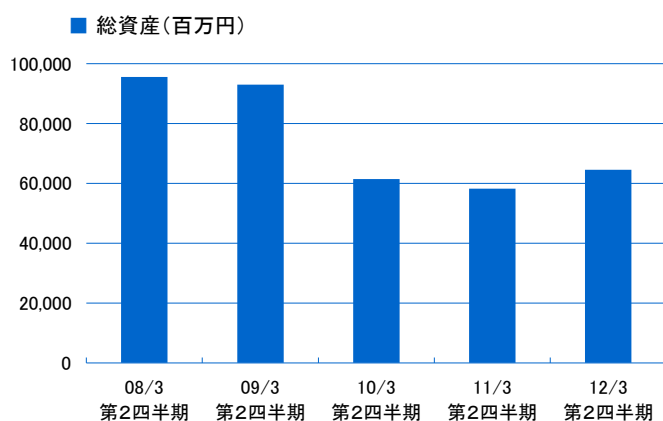
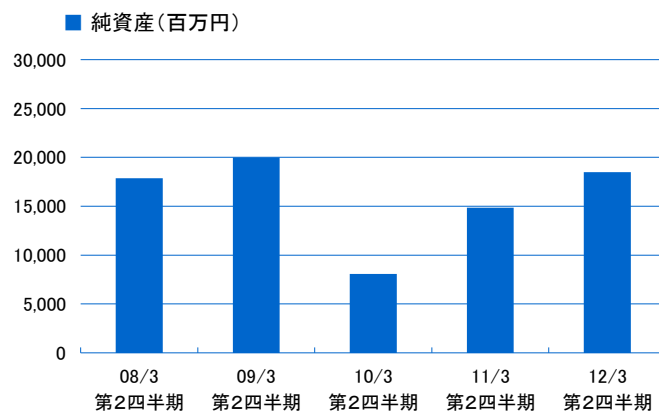
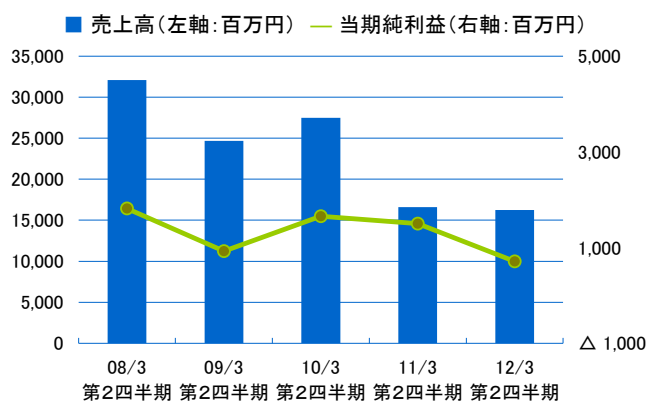


**Takara
Leben**

連結財務ハイライト

	08/3 第2四半期	09/3 第2四半期	10/3 第2四半期	11/3 第2四半期	12/3 第2四半期	(百万円)	
						11/3期末	12/3 (予想)
売上高	32,088	24,663	27,500	16,616	16,237	46,884	57,150
不動産販売事業	29,343	21,741	25,333	14,309	13,475	41,948	—
不動産賃貸事業	536	695	649	717	707	1,426	—
不動産管理事業	696	881	952	1,048	1,111	2,138	—
その他事業	1,511	1,344	564	540	942	1,370	—
売上総利益	8,155	6,513	5,582	5,323	4,967	13,826	—
営業利益	3,838	2,264	1,909	2,213	1,335	6,757	6,170
経常利益	3,327	1,680	1,532	1,530	910	5,525	5,160
当期純利益	1,818	926	1,656	1,501	712	5,083	3,600
EV/EBITDA倍率(倍)	17.9	26.2	18.8	22.1	28.0	6.3	—
総資産	95,510	92,971	61,444	58,226	64,562	61,054	—
純資産	17,874	19,991	8,061	14,870	18,480	18,361	—
自己資本比率(%)	18.7	21.5	13.1	25.5	28.6	30.1	—

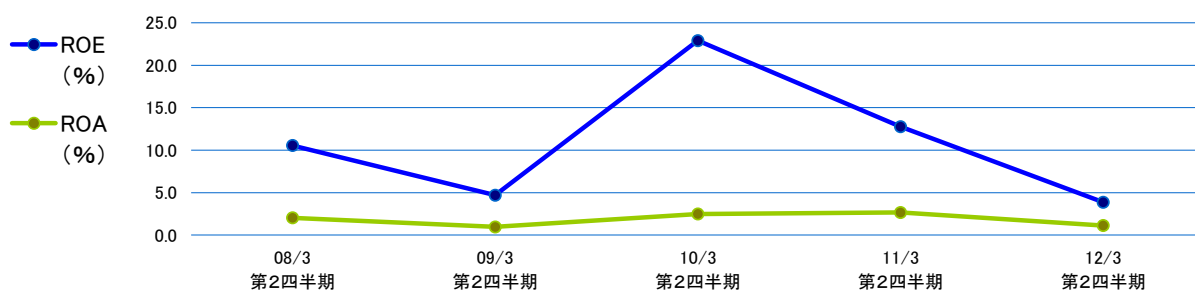
※累計期間で表示しています。



収益性関連指標

	08/3 第2四半期	09/3 第2四半期	10/3 第2四半期	11/3 第2四半期	12/3 第2四半期	(%) 11/3期末
ROE	10.6	4.7	22.9	12.8	3.9	37.6
ROA	2.0	1.0	2.5	2.7	1.1	8.8
売上総利益率	25.4	26.4	20.3	32.0	30.6	29.5
売上高営業利益率	12.0	9.2	6.9	13.3	8.2	14.4
売上高経常利益率	10.4	6.8	5.6	9.2	5.6	11.8
売上高当期純利益率	5.7	3.8	6.0	9.0	4.4	10.8
総資本回転率(回/年)	0.7	0.5	0.8	0.6	0.5	0.8
財務レバレッジ(倍)	5.3	4.7	7.6	3.9	3.5	3.3

※ROA=経常利益/総資産

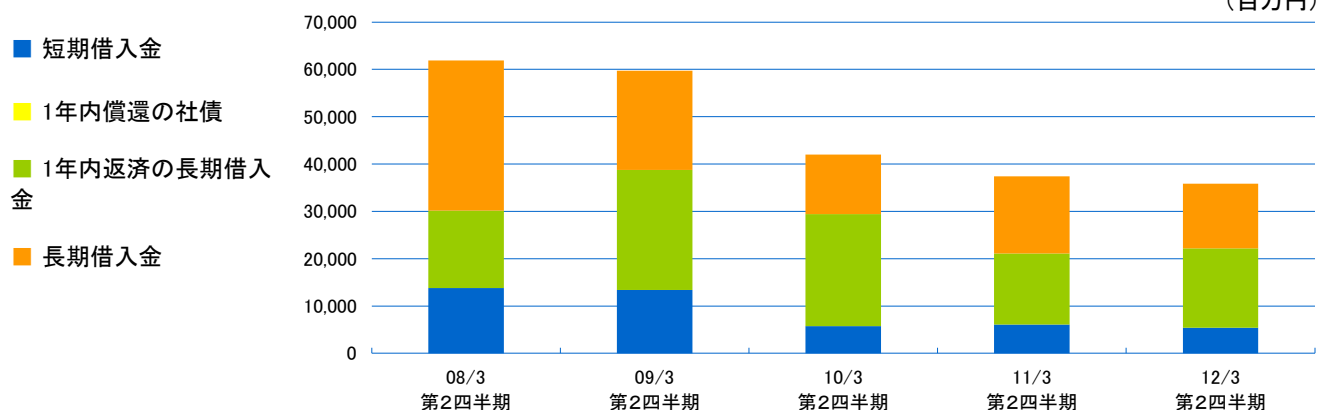


健全性関連指標

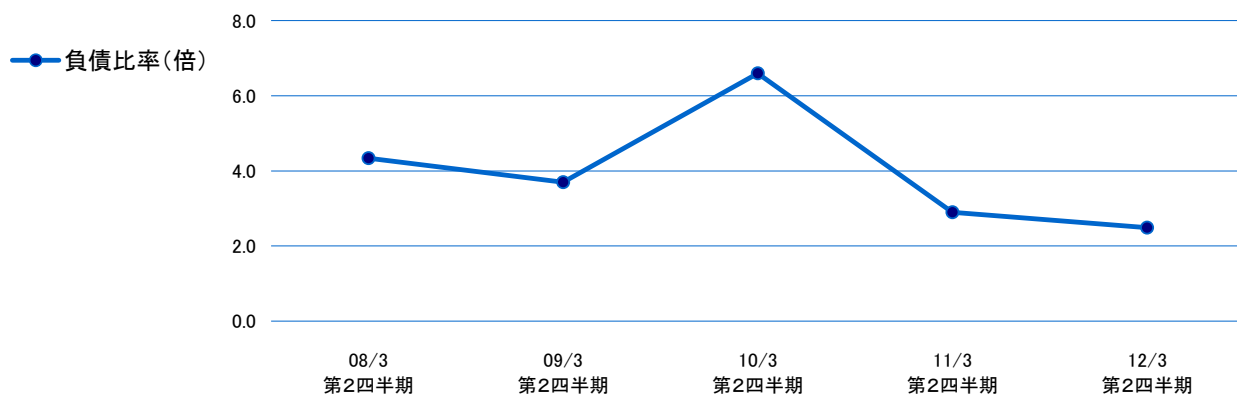
(百万円)

	08/3 第2四半期	09/3 第2四半期	10/3 第2四半期	11/3 第2四半期	12/3 第2四半期
短期借入金	13,788	13,415	5,775	6,081	5,376
1年内償還の社債	-	-	-	-	-
1年内返済の長期借入金	16,358	25,373	23,653	15,033	16,790
長期借入金	31,734	20,932	12,588	16,284	13,660
社債	-	-	-	-	-
合計	61,881	59,720	42,018	37,399	35,827

(百万円)



	08/3 第2四半期	09/3 第2四半期	10/3 第2四半期	11/3 第2四半期	12/3 第2四半期
負債比率(倍)	4.3	3.7	6.6	2.9	2.5
流動比率(%)	169.7	130.7	97.8	139.7	143.1
支払利息(百万円)	612	641	569	611	488
たな卸資産回転率(回/年)	1.2	0.9	1.5	1.2	1.0



連結損益計算書

(百万円)

	08/3 第2四半期	09/3 第2四半期	10/3 第2四半期	11/3 第2四半期	12/3 第2四半期
売上高	32,088	24,663	27,500	16,616	16,237
売上原価	23,932	18,149	21,917	11,292	11,269
売上総利益	8,155	6,513	5,582	5,323	4,967
販売費及び一般管理費	4,316	4,249	3,673	3,110	3,632
営業利益	3,838	2,264	1,909	2,213	1,335
経常利益	3,327	1,680	1,532	1,530	910
税金等調整前当期純利益	3,122	1,618	1,748	1,544	852
当期純利益	1,818	926	1,656	1,501	712

※累計期間で表示しています。

連結貸借対照表

(百万円)

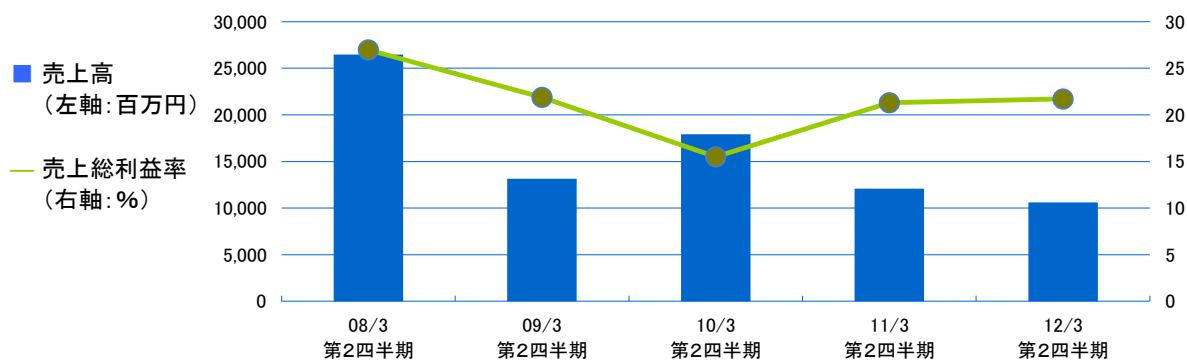
	08/3 第2四半期	09/3 第2四半期	10/3 第2四半期	11/3 第2四半期	12/3 第2四半期
資産の部					
流動資産	76,313	66,673	39,023	36,478	45,137
現金及び預金	12,517	5,063	4,298	5,023	8,415
たな卸資産	58,110	55,085	32,306	28,220	33,079
販売用不動産	4,551	8,900	12,617	4,121	4,605
仕掛不動産	53,558	46,185	19,688	24,099	28,474
固定資産	19,196	26,298	22,421	21,747	19,424
資産合計	95,510	92,971	61,444	58,226	64,562
負債の部					
流動負債	44,981	51,018	39,890	26,112	31,533
支払手形及び買掛金	7,331	6,669	7,991	2,267	4,188
短期借入金	13,788	13,415	5,775	6,081	5,376
1年以内返済予定長期借入金	16,358	25,373	23,653	15,033	16,790
固定負債	32,654	21,961	13,492	17,243	14,548
長期借入金	31,734	20,932	12,588	16,284	13,660
負債合計	77,635	72,980	53,383	43,355	46,081
純資産の部					
資本金	2,442	2,442	2,442	4,819	4,819
その他自己資本	15,431	17,548	5,618	10,050	13,660
純資産合計	17,874	19,991	8,061	14,870	18,480
負債純資産合計	95,510	92,971	61,444	58,226	64,562

【不動産販売事業—マンション分譲】

(百万円)

	08/3 第2四半期	09/3 第2四半期	10/3 第2四半期	11/3 第2四半期	12/3 第2四半期	11/3期末
売上高	26,470	13,147	17,911	12,070	10,602	35,503
売上総利益	7,138	2,876	2,771	2,570	2,299	8,474
売上総利益率(%)	27.0	21.9	15.5	21.3	21.7	23.9

※累計期間で表示しています。



【地域別分譲マンション情報】

		08/3 第2四半期	09/3 第2四半期	10/3 第2四半期	11/3 第2四半期	12/3 第2四半期	11/3期末
東京都	引渡戸数(戸)	254	33	208	87	89	331
	単価(万円)	3,381	3,039	3,280	3,288	3,544	3,412
	粗利益率(%)	30.5	38.4	9.9	15.0	7.7	16.8
埼玉県	引渡戸数(戸)	225	257	100	72	225	459
	単価(万円)	3,379	3,012	2,729	2,968	3,279	3,112
	粗利益率(%)	24.5	23.8	22.2	21.4	25.0	30.3
神奈川県	引渡戸数(戸)	97	13	96	150	2	187
	単価(万円)	3,106	3,349	2,781	3,640	3,485	3,585
	粗利益率(%)	33.8	16.4	11.5	26.0	16.1	25.4
千葉県	引渡戸数(戸)	89	29	13	0	-	0
	単価(万円)	2,717	2,669	2,786	0	-	-
	粗利益率(%)	13.8	16.1	35.5	0.0	-	-
その他	引渡戸数(戸)	159	109	202	55	-	112
	単価(万円)	3,069	2,928	2,636	2,927	-	2,869
	粗利益率(%)	26.9	14	19.6	16.5	-	17.1

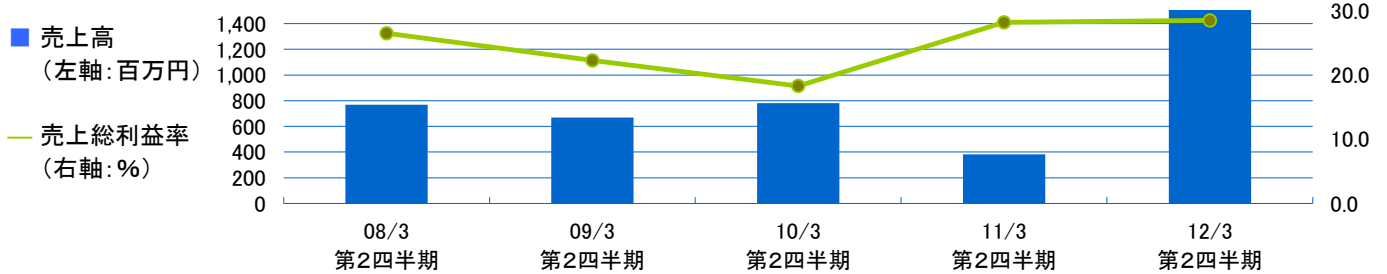
※累計期間で表示しています。

【不動産販売事業—戸建て】

(百万円)

	08/3 第2四半期	09/3 第2四半期	10/3 第2四半期	11/3 第2四半期	12/3 第2四半期	11/3期末
売上高	769	669	782	382	2,454	1,646
売上総利益	204	149	143	108	699	507
売上総利益率(%)	26.5	22.3	18.3	28.2	28.5	30.8

※累計期間で表示しています。

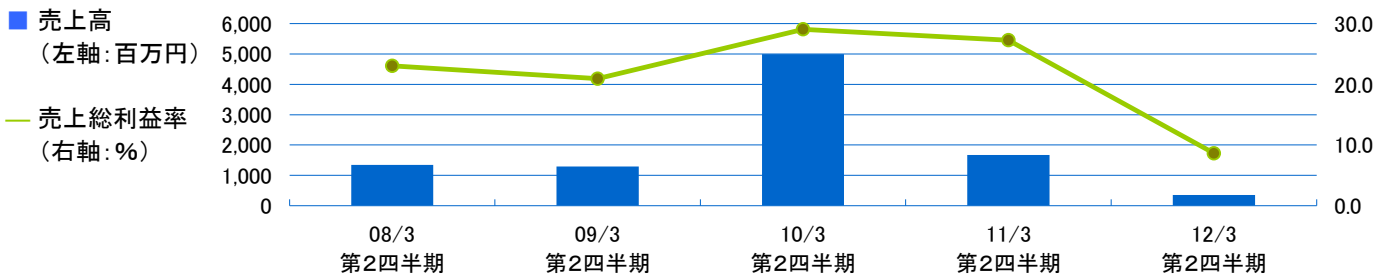


【不動産販売事業—中古】

(百万円)

	08/3 第2四半期	09/3 第2四半期	10/3 第2四半期	11/3 第2四半期	12/3 第2四半期	11/3期末
売上高	1,344	1,294	4,993	1,676	353	3,054
売上総利益	310	271	1,454	458	30	745
売上総利益率(%)	23.1	20.9	29.1	27.3	8.6	24.4

※累計期間で表示しています。

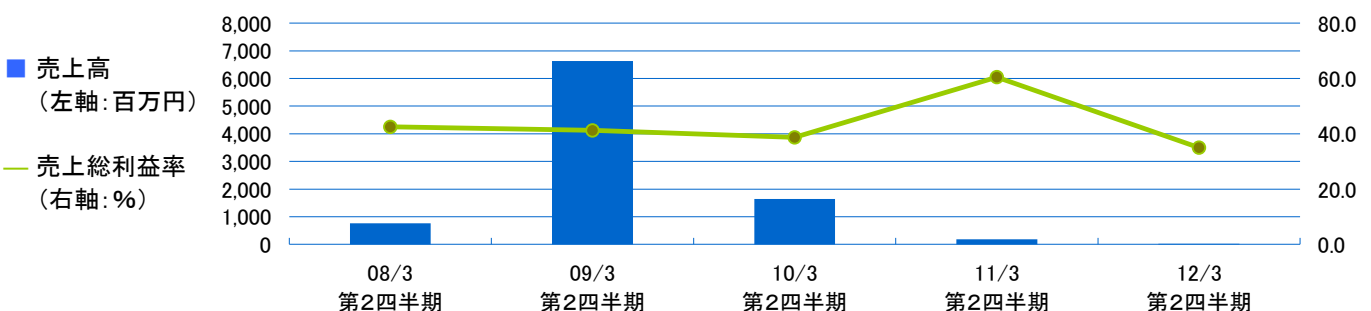


【不動産販売事業—その他】

(百万円)

	08/3 第2四半期	09/3 第2四半期	10/3 第2四半期	11/3 第2四半期	12/3 第2四半期	11/3期末
売上高	760	6,631	1,646	179	25	1,743
売上総利益	323	2,733	638	108	9	55
売上総利益率(%)	42.5	41.2	38.7	60.5	35.0	3.2

※累計期間で表示しています。

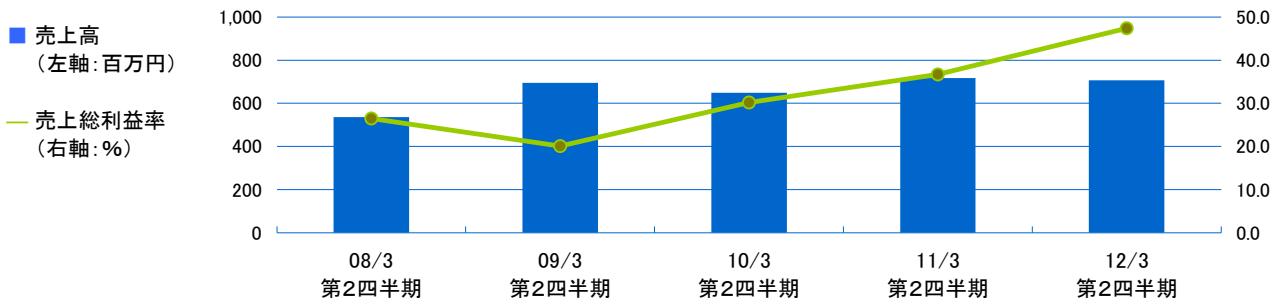


【不動産賃貸事業】

(百万円)

	08/3 第2四半期	09/3 第2四半期	10/3 第2四半期	11/3 第2四半期	12/3 第2四半期	11/3期末
売上高	536	695	649	717	707	1,426
売上総利益	142	139	196	263	335	527
売上総利益率(%)	26.5	20.1	30.2	36.7	47.4	37.0

※累計期間で表示しています。

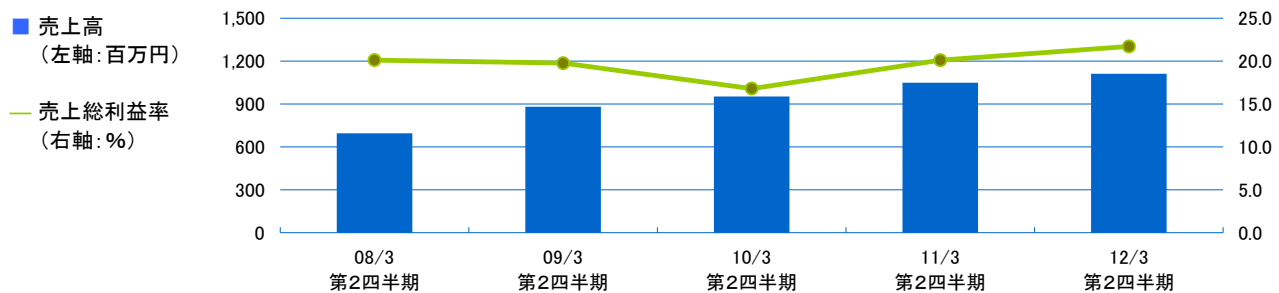


【不動産管理事業】

(百万円)

	08/3 第2四半期	09/3 第2四半期	10/3 第2四半期	11/3 第2四半期	12/3 第2四半期	11/3期末
売上高	696	881	952	1,048	1,111	2,138
売上総利益	140	174	160	210	241	439
売上総利益率(%)	20.1	19.8	16.8	20.1	21.7	20.5

※累計期間で表示しています。

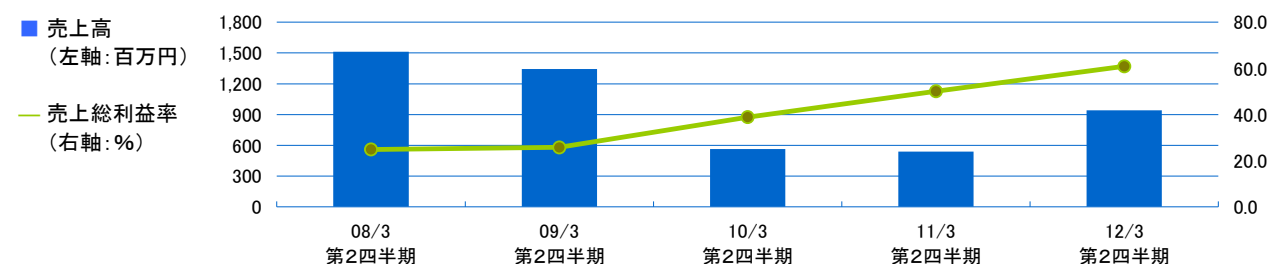


【その他事業】

(百万円)

	08/3 第2四半期	09/3 第2四半期	10/3 第2四半期	11/3 第2四半期	12/3 第2四半期	11/3期末
売上高	1,511	1,344	564	540	942	1,370
売上総利益	376	346	219	270	573	634
売上総利益率(%)	24.9	25.7	38.9	50.1	60.9	46.3

※累計期間で表示しています。

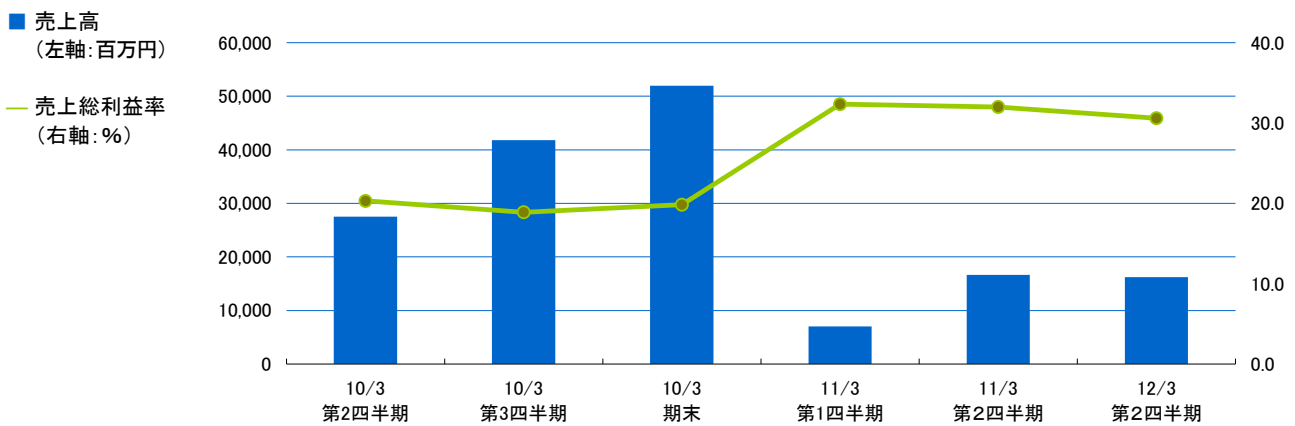


四半期業績

(百万円)

	10/3 第2四半期	10/3 第3四半期	10/3 期末	11/3 第1四半期	11/3 第2四半期	12/3 第2四半期
売上高	27,500	41,800	51,955	7,040	16,616	16,237
売上総利益	5,582	7,898	10,305	2,277	5,323	4,967
売上総利益率(%)	20.3	18.9	19.8	32.3	32.0	30.6
営業利益	1,909	2,396	3,212	757	2,213	1,335
経常利益	1,532	1,804	2,378	356	1,530	910
当期純利益	1,656	1,832	2,244	348	1,501	712

※累計期間で表示しています。

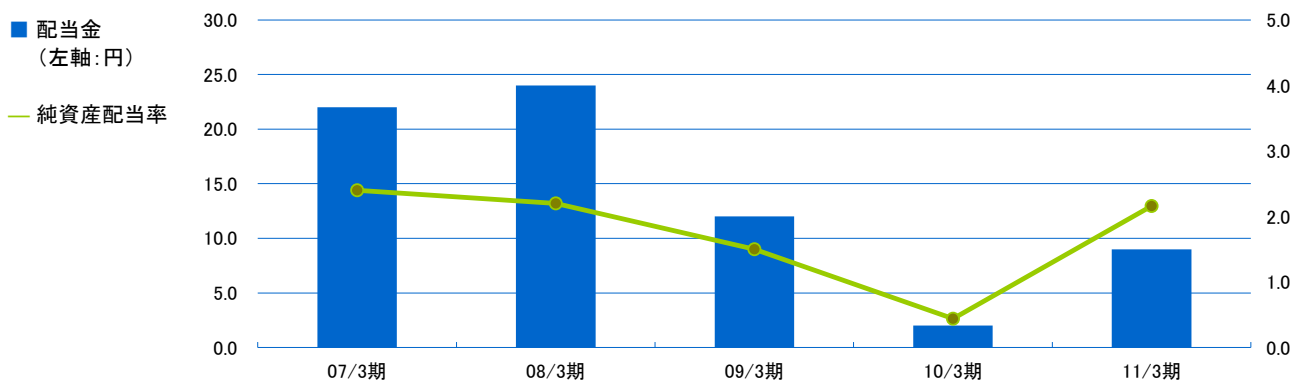


配当金

	07/3期	08/3期	09/3期	10/3期	11/3期	12/3期 (予想)
配当金(円)	22.0	24.0	12.0	2.0	9.0	13.0※
配当利回り(%)	1.3	4.4	7.1	0.5	1.8	-
配当性向(%)	11.7	11.4	-1.6	1.5	5.4	10.3
純資産配当率(%)	2.4	2.2	1.5	0.4	2.2	-

※配当性向・純資産配当率は、期末発行済株式数にて算出しております。

※2円は記念配



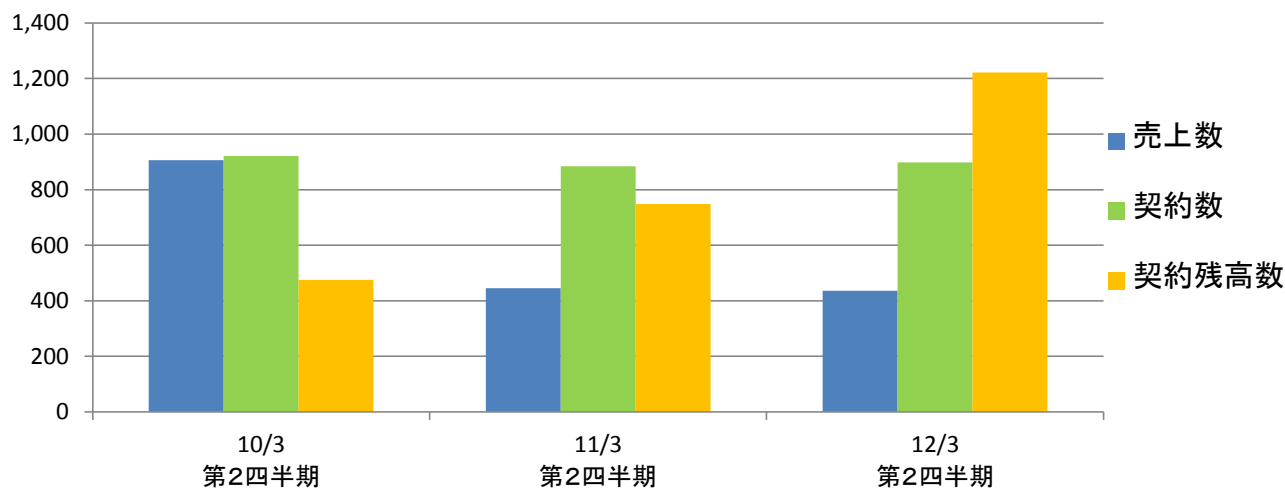
受注契約情報

【受注契約戸数】

(単位:戸)

	10/3 第2四半期	11/3 第2四半期	12/3 第2四半期	11/3期末
売上数	906	445	436	1,272
契約数	921	884	898	1,723
契約残高数	475	748	1,222	760

※累計期間で表示しています。

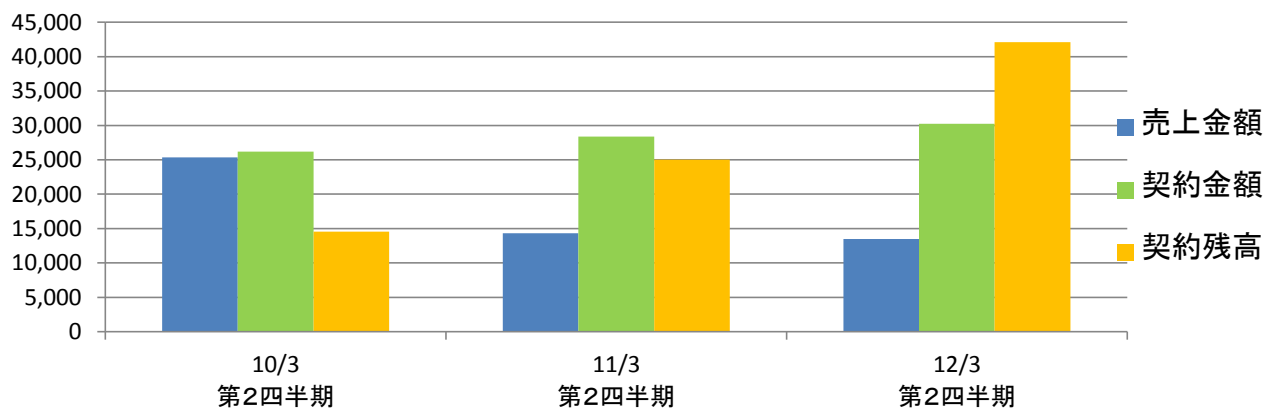


【受注契約金額】

(百万円)

	10/3 第2四半期	11/3 第2四半期	12/3 第2四半期	11/3期末
売上金額	25,333	14,309	13,475	41,948
契約金額	26,161	28,357	30,212	56,364
契約残高	14,550	25,016	42,122	25,384

※累計期間で表示しています。



【首都圏】

順位	06	07	08	09	10
1	三井不動産レジデンシャル	三井不動産レジデンシャル	三井不動産レジデンシャル	住友不動産	野村不動産
2	大京	日本総合地所	大京	三井不動産レジデンシャル	三井不動産レジデンシャル
3	日本総合地所	野村不動産	野村不動産	大京	住友不動産
4	藤和不動産	大京	藤和不動産	藤和不動産	大京
5	住友不動産	ゴールドクレスト	住友不動産	野村不動産	藤和不動産
6	オリックス・リアルエステート	住友不動産	ゴールドクレスト	コスモスイニシア	三菱地所
7	三菱地所	藤和不動産	コスモスイニシア	三菱地所	東京建物
8	扶桑レクセル	大和ハウス工業	三菱地所	ゴールドクレスト	コスモスイニシア
9	コスモスイニシア	東京建物	日神不動産	東京建物	オリックス不動産
10	野村不動産	コスモスイニシア	日本総合地所	有楽土地	有楽土地
11	ゴールドクレスト	三菱地所	ナイス	タカラレーベン	大和ハウス工業
12	タカラレーベン	タカラレーベン	東京建物	伊藤忠都市開発	ナイス
13	大和ハウス工業	オリックス不動産	東急不動産	明和地所	東急不動産
14	東急不動産	日神不動産	扶桑レクセル	大和ハウス工業	伊藤忠不動産
15	有楽土地	フージャースコーポレーション	新日本建物	名鉄不動産	タカラレーベン
16	東京建物	モリモト	タカラレーベン	新日鉄都市開発	名鉄不動産
17	丸紅	扶桑レクセル	オリックス不動産	東急不動産	ゴールドクレスト
18	日神不動産	山田建設	リスト	日神不動産	新日鉄都市開発
19	新日本建設	有楽土地	大和ハウス工業	ナイス	フージャースコーポレーション
20	ニチモ	双日	総合地所	東京急行電鉄	日神不動産

※出典:「不動産経済研究所」

【埼玉県】

順位	06	07	08	09	10
1	タカラレーベン	タカラレーベン	三井不動産レジデンシャル	藤和不動産	タカラレーベン
2	フージャースコーポレーション	フージャースコーポレーション	新日本建物	タカラレーベン	大京
3	アパグループ	大和ハウス工業	コスモスイニシア	コスモスイニシア	三井不動産レジデンシャル
4	総合地所	リブラン	藤和不動産	三菱地所	住友不動産
5	新日本建物	コスモスイニシア	大京	住友不動産	フージャースコーポレーション
6	大京	住友不動産	タカラレーベン	大京	NTT都市開発
7	藤和不動産	日神不動産	名鉄不動産	新日本建物	オリックス不動産
8	住友不動産	野村不動産	ジョイント・レジデンシャル不動産	長谷工コーポレーション	グローバルス
9	セコムホームライフ	セコムホームライフ	ニチモ	野村不動産	伊藤忠都市開発
10	日神不動産	東急不動産	川口土木建築工業	三井不動産レジデンシャル	コスモスイニシア

※出典:「週刊住宅新聞社」

【株式の状況】

発行可能株式総数	62,000,000株
発行済株式総数	33,386,070株
株主数	6,924名

【所有者別株式分布状況】

所有者区分	株主数比率 (%)	株式数比率 (%)
個人・その他	96.8	44.8
金融機関	0.4	17.5
その他国内法人	1.2	3.9
外国人	1.0	26.2
自己名義株式	0.0	5.4
金融商品取引業者	0.6	2.2
合計	100.00	100.00

【大株主】

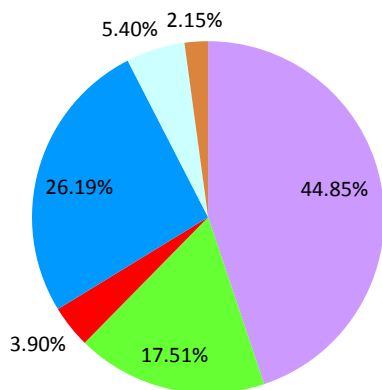
株主名	単位千株	
	持株数 (株)	持株比率 (%)
村山 義男	8,396	25.15
ノーザントラストカンパニーエイブイエフシー リファイティファイアンス*	1,986	5.94
株式会社おらへん	1,805	5.40
日本トラスティサービス信託銀行株式 会社(信託口)	1,580	4.73
日本マスタートラスト信託銀行株式 会社(信託口)	1,447	4.33
ザ チェース マンハッタン バンク エヌエイ ロントーン エス エル オムイパス アカウト	1,412	4.22
チェース マンハッタン バンク ジーティーエス クライアント アカウト エスクロウ	1,019	3.05
モルガンスタンレーアンドカンパニーインク	871	2.61
日本証券金融株式会社	599	1.79
有限会社村山企画	500	1.49

【地域別株主分布状況】

地域区分	株主数比率 (%)	地域区分	株主数比率 (%)
北海道地方	1.86	中国地方	4.15
東北地方	2.32	四国地方	2.05
関東地方	50.51	九州・沖縄 地方	4.67
中部地方	14.61	国外他	1.03
近畿地方	18.73	合計	100.00

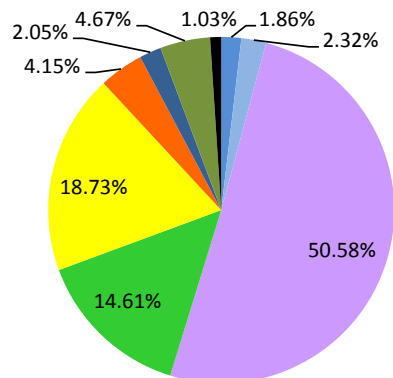
【株式数比率】

- 個人・その他
- 金融機関
- その他国内法人
- 外国人
- 自己名義株式
- 金融商品取引業者



【地域別株主数比率】

- 北海道地方
- 東北地方
- 関東地方
- 中部地方
- 近畿地方
- 中国地方
- 四国地方
- 九州・沖縄地方
- 国外他



Disclaimer

本資料は、2012年3月第2四半期の業績に関する情報の提供を目的としたものであり、当社が発行する有価証券の投資を勧誘することを目的としたものではありません。また、本資料は2011年9月末日現在のデータに基づいて作成されております。本資料および引き続き行われる質疑応答の際の回答、計画、予測等は、資料作成時点の当社の判断であり、その実現・達成を保証、約束するものではなく、また、その情報の正確性、完全性を保証し又は約束するものではありません。本資料に記載された内容は、予告なしに変更されることがあります。