

2019年5月31日
株式会社タカラレーベン

「レーベン山形十日町 THE MID TOWER」販売開始のお知らせ ～全171邸の市内最大規模デザインレジデンス～

株式会社タカラレーベン（本社：東京都千代田区/代表取締役：島田和一）及び、タカラレーベン東北（本社：宮城県仙台市/代表取締役：吉田正広）は、5月30日より山形県山形市において「レーベン山形十日町 THE MID TOWER」の販売を開始致しました。



当物件は、JR山形新幹線・奥羽本線「山形」駅より徒歩11分に位置する交通利便性の大変に高い物件です。更に、山形市最大規模（不動産経済研究所調べ）となる地上20階建て総戸数171戸の大規模プロジェクトでもあります。

当物件が誕生するこの場所は、1895年から続く格式ある料亭「嘯月」（しょうげつ）の跡地でもあり、その当時から歴史ある地域として知られてきました。日常のライフスタイルで、JR「山形」駅を普段使いできるのはもちろん、間近には「おいしき直売所紅の蔵店」や「食品館256」などがあり、毎日のお買い物も快適です。お子様のあそび場も備える七日町商店街をはじめ、カフェやスポーツクラブなども点在し、日々の暮らしに彩りを添えます。

当社並びにグループ会社一同は、山形県及び東北地方においても、住まいの快適性とデザイン性を追及し続け、「タカラレーベングループならではのスタイル」の提供を目指し様々な取り組みを続けて参ります。また、「居住者と周辺環境との調和を最適な形で実現する」を共通コンセプトとして、すべてのこだわりを形にした住まいを提供して参ります。

■物件の特長

<交通・生活利便性の高い立地>

1. JR山形新幹線・奥羽本線「山形」駅より徒歩11分
2. 1895年から続く格式ある料亭「嘯月」の跡地の由緒ある土地柄
3. 「おいしき直売所紅の蔵店」や「食品館256」など快適なお買い物ライフが実現
4. お子様のあそび場も備える七日町商店街をはじめ、カフェやスポーツクラブなども点在

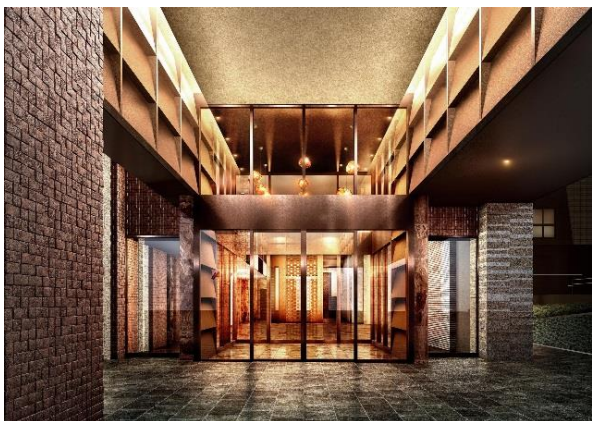
<ライフスタイルに応えるプラン展開と充実した施設>

1. あらゆる世代がコミュニケーションスペースとして活用できるパーティールーム
2. ゲストルームやゴルフシミュレーションなど住まう人はもちろん、ゲストにも、愉しく充実した時間を提供
3. 日常の世界観を変える、圧倒的な眺望
4. 多彩なライフスタイルに応える豊富なプラン・カラーバリエーション

■物件概要

名称 : レーベン山形十日町 THE MID TOWER
所在地 : 山形県山形市十日町 94-2 (地番)
構造・規模 : 鉄筋コンクリート造 地上 20 階建 (免震構造)
総戸数 : 171 戸 (他、管理事務室・ゲストルーム・パーティールーム兼キッズルーム・ゴルフシミュレーションルーム各 1 戸)
間取り : 3LDK・4LDK
住戸専有面積 : 70.70 m²~100.77 m²※MB 面積含む
駐車場 : 174 台 (平置 16 台 (来客用 1 台含む)、自走式立体駐車場 158 台)
駐輪場 : 266 台 (2 段ラック式 218 台、スライドラック式 38 台、特殊自転車置場 10 台)
バイク置き場 : 5 台
URL : <http://www.leben-style.jp/search/lbn-yamagata/>

■マンションイメージ



■会社概要

商号 : 株式会社タカラレーベン
代表者 : 代表取締役 島田 和一
所在地 : 〒100-0005 東京都千代田区丸の内 1-8-2 鉄鋼ビルディング 16F
設立 : 1972 年 9 月
事業内容 : 自社マンションブランド「レーベン」並びに都市型コンパクトマンション「ネベル」シリーズの開発・企画・販売
資本金 : 4,819 百万円
URL : <https://www.leben.co.jp/>

【モデルルームに関するお問い合わせ先】

株式会社タカラレーベン東北
第二営業部
担当 : 谷内
Tel : 0120-005-205

【本プレスリリースに関するお問い合わせ先】

株式会社タカラレーベン
経営企画部 広報課
担当 : 榎本・宮島
Tel : 03-6551-2130