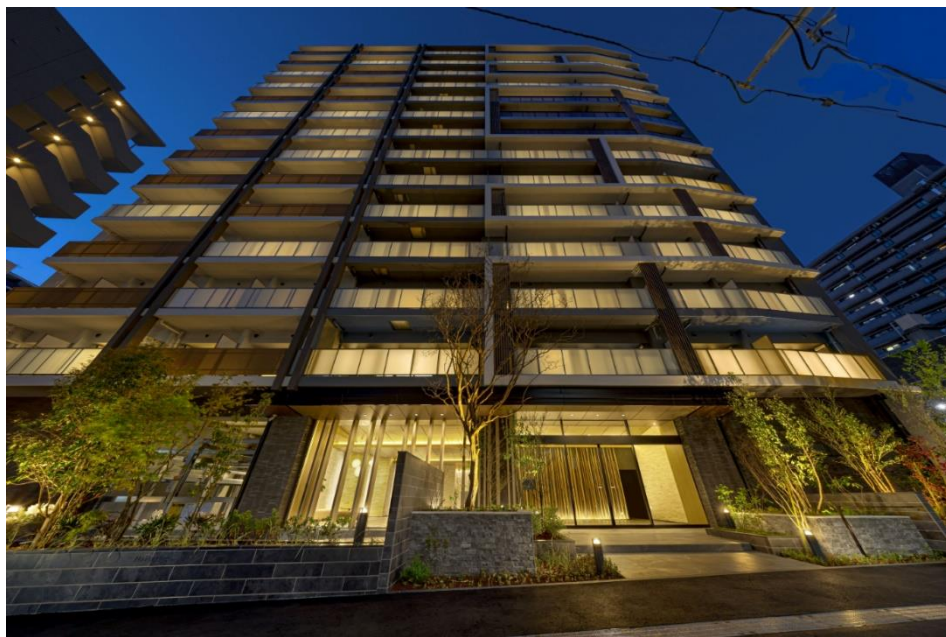


2024年6月14日
株式会社タカラレーベン

「レーベン松戸 GRAIZA」販売開始のお知らせ
～ 多彩な魅力を纏う駅近邸宅。22年振りに誕生の希席プロジェクト ～

株式会社タカラレーベン（本社：東京都千代田区／代表取締役：島田和一）は、6月14日より千葉県松戸市において「レーベン松戸 GRAIZA」の販売を開始いたします。



■ 物件の特長

「松戸」駅徒歩3分。駅東口では22年振りの登場^{※1}

「レーベン松戸 GRAIZA」は、都心へのアクセス、商業利便、グルメ、自然環境等、様々な魅力に包まれる「松戸」駅東口まで徒歩3分の地に誕生します。

家族の暮らしスタイルに応える8タイプ11バリエーションのプランやフレキシブルに間取りを変更できるウォールドア、豊かな暮らしを育む上質な設備仕様など、自分らしく家族らしい暮らしを享受する全77邸のレジデンスです。

街の豊かさと、新しい暮らしを象徴するレジデンス。

優しい色調の木調ルーバー、風格漂う空間デザインが都市機能と自然が調和する「松戸」の新しいランドマークとした相応しい建築美を醸し出します。

※1：出典/MRC調べ。発売が1993年1月～2024年1月までのMRC調査・捕捉に基づく分譲マンションデータの範囲内。（2024年3月時点）

■ ロケーション

周辺には多彩な商業施設が充実、子育て環境に優しい住環境もしっかり。

物件周辺には大型ショッピングセンターの「プラレ松戸」のほか、「ピアザ松戸」や「KITE MITE MASTUDO」など多彩な商業施設が揃っています。おしゃれな時間を楽しめるカフェやレストラン※2など、街全体に様々な楽しみを味わえるスポットも豊富で、華やかなショッピングエリアに囲まれた心地良い暮らしを思う存分に満喫することができ、毎日どこかで心浮きたつ時間を堪能できる素敵な松戸ライフが楽しめます。



左からプラレ松戸(徒歩3分)、ピアザ松戸(徒歩2分)、KITE MITE MASTUDO(徒歩3分)、アトレ松戸(徒歩5分)

また、豊かな緑に包まれてのびのび遊べる公園も徒歩3分以内。

「松戸中央公園」は、高台の伸びやかな雰囲気と花木の豊かな潤いに包まれ、人混みが少なく静かな環境が広がってのんびりと過ごせます。また、園内にはテニスコートやブランコ、滑り台などの遊具も設置されていますので、お子様連れでもご家族皆さんで楽しめます。



松戸中央公園(徒歩3分)

保育施設や子供向けの病院もすぐそばに充実。

【共働き子育てしやすいランキング 2023】で第1位※3、8年連続待機児童ゼロ※4や幼稚園と保育所の保育料助成※5など松戸市ならではの優しい環境も魅力の一つです。



左から中山こどもクリニック(徒歩5分)、へいわオリーブ保育室(徒歩3分)、相模台小学校(徒歩8分)、第一中学校(徒歩8分)

※2 Bistro Cafe ENCORE (徒歩2分)、GREENROOM(徒歩3分)

※3 日経クロスウーマン・日本経済新聞社協同調査。出典「2023年版『共働き子育てしやすい街ランキング』総合1位は千葉県松戸市に」日経BPお知らせ(2023年12月15日掲載)より。

※4 2016年～2023年(松戸市ホームページより)

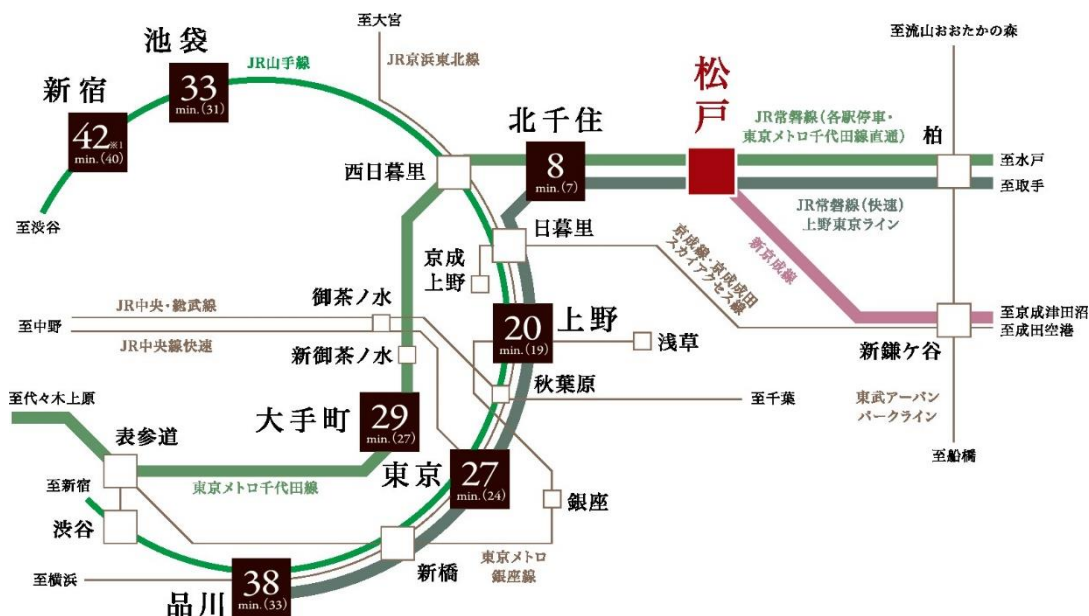
※5 松戸市独自の取り組みで、保育施設の保育料や私立幼稚園の預かり保育料を助成する制度(2024年度 松戸市ホームページより)※掲載の環境写真は2021年10月・12月、2024年3月・4月に撮影したものです。

■ アクセス

東京都心へ直通アクセス。軽快なフットワークを享受。

「松戸」駅からJR常磐線を利用することで「上野」駅や「東京」駅・「品川」駅など都心中枢駅へ直通でアクセスできる。快適な暮らしを享受できる、贅沢ポジション。

また、東京メトロ千代田線への乗り換えにより「大手町」駅方面へもスマートにアクセスでき、利便性の高い交通力が幅広いニーズに応えます。



TRAIN ACCESS

JR常磐線・常磐線快速「松戸」駅より

「北千住」駅へ **直通** 8⁽⁷⁾分
※JR常磐線利用。

「大手町」駅へ 29⁽²⁷⁾分
※JR常磐線利用、「北千住」駅より
東京メトロ千代田線(日中時急行)に乗り換え。

「上野」駅へ **直通** 20⁽¹⁹⁾分
※JR常磐線利用。

「池袋」駅へ 33⁽³¹⁾分
※JR常磐線利用、
「日暮里」駅にてJR山手線に乗り換え。

「東京」駅へ **直通** 27⁽²⁴⁾分
※JR常磐線利用(日中時特別快速利用)。

「品川」駅へ **直通** 38⁽³³⁾分
※JR常磐線利用(日中時特別快速利用)。

※掲載の所要時間は通勤時、()内は日中平常時のもので時間帯により異なります。また乗り換え・待ち時間を含みます。「駅すばあと」調べ(2024年3月時点)。

■ プラン

1DK～3LDK まで、多彩なスタイルや世帯に応える豊富なプラン。

モデルルームタイプ

C2_{type} / 3LDK+WIC+SIC

専有面積

61.64㎡
(約18.64坪)

バルコニー面積

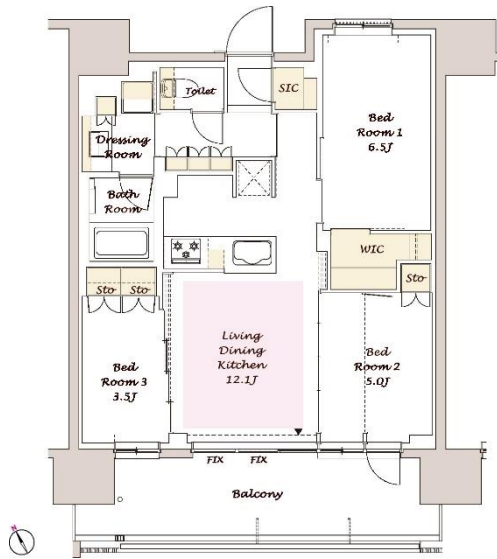
14.15㎡(約4.28坪)

開放的なワイドスパン

南西側に大きな開口部を設け開放的な暮らしを演出しました。

便利なウォールドア

ベッドルーム(2)と(3)はそれぞれ戸を開放することでLDKと一体的な空間にもなります。



モデルルームタイプ

E_{type} / 1LDK+WIC+SIC

専有面積

30.55㎡
(約9.24坪)

バルコニー面積

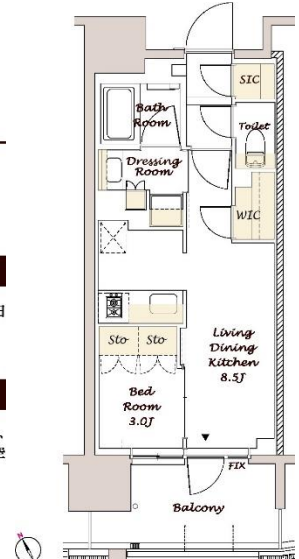
7.22㎡(2.18坪)

適材適所の収納

SICやWICなど多彩な収納が、毎日の暮らしを快適にサポートします。

可変型プラン

ウォールドアを開放することで、LDKとベッドルームを一体的な空間にすることもできます。



※掲載の間取り図は計画段階の図面を基に描き起こしたものであり、今後変更となる可能性があります。※代表の間取りを掲載しています。階数により形状は異なります。

■ 設備仕様

豊かな暮らしを育む、上質な設備仕様をご用意。

浄水器一体型節湯 C1 ハンドシャワー水栓や食器洗い乾燥機、京葉ガス温水システムなど、快適な暮らしを支える先進の設備仕様を採用しました。



食器洗い乾燥機
※一部住戸のみ



京葉ガス温水システム
※リビング・ダイニングのみ※一部住戸のみ



ペット可マンション
※ペットの種類等に規定があります。



セコムセキュリティシステム
【24時間遠隔監視システム】

たからの専有部
メンテナンスサービス



たからの「10 for All」は、マンションご購入のオーナー様の住まいに、10年間にわたる安心をご提供。住まいの不具合などに関する充実のサポートで、オーナー様の人生に寄り添います。

※本サービスの詳細条件については、サービス約款をご確認ください。詳しくは係員にお尋ねください。

お引渡し後
10年間にわたって、
オーナー様の安心な暮らしを
サポートいたします。
[3つのサービス&
付加価値を高める
サポートで10年間を支えます]

住宅設備機器の
初期10年保証サービス

住宅設備機器の
不具合に対応

- 24時間受付
- 保証対象となる故障・不具合を無料修理
- 利用回数制限なし

専有部の
不具合対応サービス

各種不具合・
トラブルに対応

- 24時間受付
- 水漏れ等の緊急トラブルや建具、サッシなど住宅設備機器以外の対象部位の不具合に出張対応

お手入れセレクトサービス

専門スタッフによる
5年目と10年目の訪問・作業

- 「ハウスクリーニングコース」上「補修・リペアコース」の2つのコースからご選択いただけます。

LEBEN認定中古制度

将来の売却や
賃貸をサポート

売却や賃貸に出される際に、一定条件を満たせば「LEBEN認定中古」として左記サービスを継承できます。売主や貸主としての負担も軽減でき、次の入居者へも保証付で安心いただけます。

■ 物件概要

名 称 : レーベン松戸 GRAIZA
所 在 地 : 千葉県松戸市松戸字坂下 1329 番 1 (地番)
交 通 : JR 常磐線快速 (上野東京ライン) ・ JR 常磐線各駅停車 (東京メトロ千代田線乗入)
新京成線「松戸」駅徒歩 3 分
構造・規模 : 鉄筋コンクリート造・地上 14 階建
総 戸 数 : 77 戸 (他、管理事務室 1 戸、店舗 1 区画)
間 取 り : 1DK~3LDK
住居専有面積 : 26.13 m²~74.52 m²
駐 車 場 : 14 台 (機械式 12 台、平置 2 台 (内、車椅子使用者優先 1 台含む))
駐 輪 場 : 108 台 (上段ラック式 41 台、下段スライドラック式 56 台 (3 人乗り対応)、
平置 11 台 (3 人乗り対応))
U R L : <https://www.leben-style.jp/search/lbn-matsudo/index.html>

■ 会社概要

商 号 : 株式会社タカラレーベン
代 表 者 : 代表取締役 島田 和一
代表取締役 秋澤 昭一
所 在 地 : 〒100-0005 東京都千代田区丸の内 1-8-2
設 立 : 1989 年 8 月
事 業 内 容 : 新築分譲マンションの企画・開発並びに販売、不動産流動化事業、賃貸事業、流通事業
資 本 金 : 400 百万円
U R L : <https://www.leben.co.jp/>

【本プレスリリースに関するお問い合わせ先】

MIRARTH ホールディングス株式会社
グループ広報部 広報課
担当：藤村
Mail : gr.koho@mirarth.co.jp

【本プレスリリースの作成】

株式会社タカラレーベン
営業管理部 広告管理課