

2024年6月20日
株式会社タカラレーベン

「レーベンさいたま新都心 DUAL ARENA」販売開始のお知らせ ～ アドレスは浦和。暮らすのは新都心。～

株式会社タカラレーベン（本社：東京都千代田区／代表取締役：秋澤昭一）は、6月21日より埼玉県さいたま市において「レーベンさいたま新都心 DUAL ARENA」の販売を開始いたします。



※掲載の眺望合成外観完成予想CGは図面を基に描き起こした外観完成予想CGに現地14階相当から撮影（2024年2月）した眺望写真を合成・加工したもので実際とは異なります。なお、外観の細部・設備機器及び周辺建物等は一部省略又は簡略化しております。眺望・周辺環境は今後変わる可能性があります将来にわたって保証されるものではありません。

■ 物件の特長

GOOD POSITION, GOOD CHOICE.

本物件は、JR京浜東北線「与野」駅徒歩4分、JR宇都宮線・高崎線・京浜東北線「さいたま新都心」駅徒歩12分に位置します。2駅利用の為、行先や目的によって使用駅を選択できるアクセス性の高いレジデンスです。2駅とも特徴が異なり、「与野」では閑静な住環境の中で穏やかに落ち着く暮らしを実現できます。2000年に街びらきが行われた新しい街「さいたま新都心」では、さいたまスーパーアリーナでのライブ鑑賞や、コクーンシティでのショッピングなどアクティブな生活を実現できます。「与野」駅至近、「さいたま新都心」生活圏だから彩られる暮らしの豊かさを是非お楽しみください。

全39邸の私邸。ワンフロア3邸の独立性。全邸南向きの開放感に懐かれたデザインレジデンス。「レーベンさいたま新都心 DUAL ARENA」ここに誕生。

ロケーション

大宮・浦和を使いこなす

「与野」駅より大宮・浦和へともに2駅。新幹線も発着する県最大のターミナル「大宮」駅。駅周辺には、「そごう」(約2.8km)や「タカシマヤ」(約2.5km)などの老舗百貨店が点在し活気に満ちています。「ルミネ」(約2.7km)など駅複合施設も人気で、便利なショッピングやグルメを楽しめます。



※左から、そごう大宮店、大宮タカシマヤ、ルミネ大宮

浦和区には、「埼玉県立近代美術館」(約2.2km)、や「埼玉県立図書館浦和分室」(約3.6km)、「うらわ美術館」(約3.2km)など埼玉県を代表する文化的施設が数多く集積。「埼玉県立浦和高等学校」(約4.6km)など文教の街としても知られ、子育てにも人気のエリアです。



※左から、埼玉県立近代美術館、子ども家庭総合センター(あいばれっと)、埼玉県立浦和高等学校



※ I : さいたまスーパーアリーナ (約1,230m)、II : コクーンシティ (約930m)、III : さいたま赤十字病院 (約1,020m)

※掲載の環境写真は2023年9月・11月に撮影したものです。

※掲載の距離は現地からの概算距離です。

■ 設計・ランドプラン

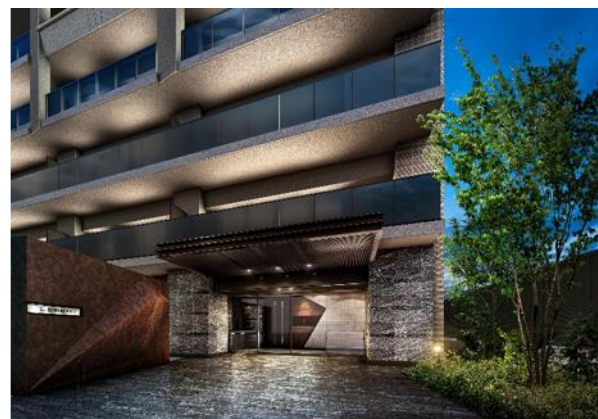
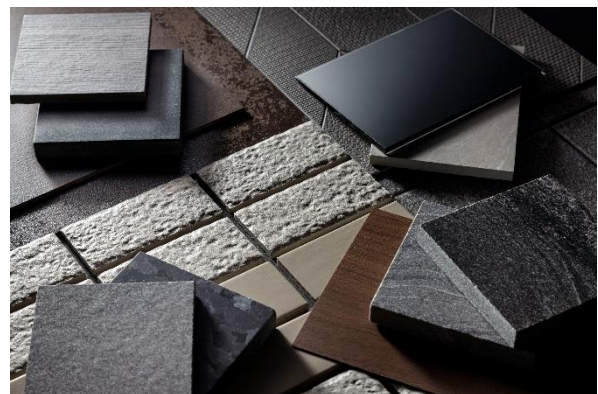
住まう方の美意識を物語るスタイリッシュデザイン

外観デザインは、浦和上木崎の伝統と、さいたま新都心の華やぎ、その2つのエッセンスの調和を目指しました。アースカラーを基調にした落ち着いたファサードに、スタイリッシュなエッジフレームを組み合わせ、モダンで洗練された印象を演出。地上 14 階建ての伸びやかなフォルムに、さりげない個性を演出しています。

美しく格調高いエントランスと、共用スペース

総戸数 39 邸ならではの静かな私邸感覚を大切にしたエントランス。敷地南側をセットバックしたランドプランをデザインし、ゆとりある迎賓の空間を実現しました。住まう方のご帰宅、ゲストのご来訪を穏やかに心地よく包み込みます。

アート感漂うラウンジにはワークスペースを設置しました。幻想的な光を灯すシャンデリア照明や、質感豊かな壁面やフロアのマテリアル、モダンなルーバー格子など、空間の細部までラグジュアリーに仕上げたラウンジ。間接照明や、仕事や作業のできるワークスペースも設置し、心地よいひとときを楽しめるサードプレイスとしてお過ごしいただけます。



※掲載の完成予想 CG は、計画段階の図面を基に描き起こしたもので実際とは異なります。なお、外観の細部及び設備機器等は一部省略又は簡略化しております。家具・調度品等は今後変更になる場合があります。実物と質感・色等の見え方が異なる場合があります。植栽は計画段階のもので、変更となる場合がございます。

■ アクセス

都心主要駅へダイレクトアクセス

JR 京浜東北線のメリットは、「東京」駅や「上野」駅、「品川」駅といった都心主要駅にダイレクトにアクセスできることです。さらに「赤羽」駅で乗り換えることで、「池袋」駅や「新宿」駅、「渋谷」駅へもスムーズにアプローチが可能。また上野・東京ライン、湘南新宿ラインを利用することにより都心への移動を更にスピーディーにします。

■「浦和」駅で上野東京ラインに乗換え



「上野」駅へ
30分(27分)

※[京浜東北線利用]・浦和[駅]より[上野]駅まで利用
[京浜東北線快速利用]・浦和[駅]より[上野]駅まで利用



「東京」駅へ
36分(33分)

※[京浜東北線利用]・浦和[駅]より[池袋]駅まで利用
[京浜東北線快速利用]・浦和[駅]より[池袋]駅まで利用



「品川」駅へ
47分(41分)

※[京浜東北線利用]・浦和[駅]より[品川]駅まで利用
[京浜東北線快速利用]・浦和[駅]より[品川]駅まで利用
[京浜東北線快速利用]・浦和[駅]より[品川]駅まで利用

■「浦和」駅で湘南新宿ラインに乗換え



「池袋」駅へ
29分(29分)

※[京浜東北線利用]・浦和[駅]より[池袋]駅まで利用
[京浜東北線快速利用]・浦和[駅]より[池袋]駅まで利用



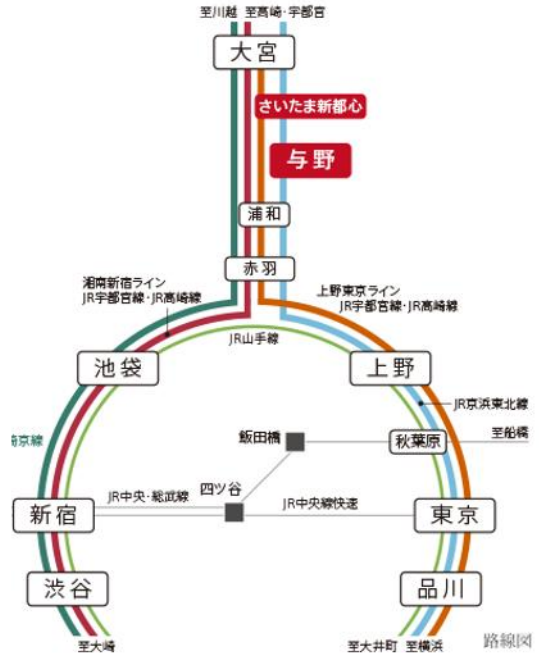
「新宿」駅へ
35分(35分)

※[京浜東北線利用]・浦和[駅]より[池袋]駅まで利用
[京浜東北線快速利用]・浦和[駅]より[池袋]駅まで利用



「渋谷」駅へ
43分(41分)

※[京浜東北線利用]・浦和[駅]より[池袋]駅まで利用
[京浜東北線快速利用]・浦和[駅]より[池袋]駅まで利用



※掲載の所要時間は通勤時（7:30～9:00）、（）内は日中平常時（11:00～16:00）に目的地に到着するもので時間帯により異なります。また乗換え・待ち時間を含みます。『ジョルダン』調べ（2024年2月時点）

■ タカラレーベンオリジナルウォーターシステム 〈ルイックプロジェクト〉

「水」へのこだわりは、快適に過ごせる理想的な暮らしの追求

自宅で毎日、エステ気分

ギャラリーにて、マイクロバブルを実際に体験することができます。




オリジナルのウォーターシステム【ルイックプロジェクト】

家中すべての生活水を浄活水化
〈たからの水〉



家中すべての蛇口から「美味しく」「安全」な浄活水が利用可能です。

実用新案登録済
第5137167号

ミクロの泡でお肌や浴槽にうれしい効果
〈たからのミラバスピジョン〉



入浴時に、超微細な気泡による「洗浄」「温浴効果」などが得られます。

実用新案登録済
第5148050号

ウルトラファインバブルを含んだ水が肌や髪質を整える
〈たからのミラブルzero〉



優れた洗浄力のファインバブルを含む水流を、3wayで使える画期的なシャワーです。お引渡しの際に別途お渡しとなります。

all image photo

※有料でカートリッジ交換が必要です。装置は水道法で定められた基準値内で浄活水されます。

効果効能には個人差があります。

※酸素セラミックは別売りとなります。効果効能には個人差があります。

※「たからのミラブルシャワー」シャワーヘッドは別途お渡しとなります。

シャワーヘッドの交換はお客様ご自身でお取り付けをお願いいたします。

掲載のイメージフォトは販売対象物件との関係性はございません。2018年6月株式会社サイエンス調べ。

■ プラン

様々なライフスタイルに対応する充実のプランニング

全邸南向きの2LDK・3LDK、美しく開放的なアイランドキッチンも実現。多様化するライフスタイルに合わせて、専有面積50㎡台～70㎡台の幅広い面積帯を設定しました。ディンクスやファミリーがゆとりをもって暮らせる2LDK・3LDKのプランをご用意しました。ウォークインクローゼットやパントリー、リネン庫などの豊富な収納、可動式間仕切りなど住まう方のことを考えあつたらいいなを実現しました。



※掲載の間取図は計画段階の図面を基に描き起こしたものであり今後変更になる可能性があります。

■ 物件概要

- 名称 : レーベンさいたま新都心 DUAL ARENA
- 所在地 : 埼玉県さいたま市浦和区上木崎 1 丁目 4922-1, 4, 5, 6、4923-7、4924-1 (地番)
- 交通 : JR 宇都宮線・高崎線・京浜東北線「さいたま新都心」駅徒歩 12 分
JR 京浜東北線「与野」駅徒歩 4 分
- 構造・規模 : 鉄筋コンクリート造・地上 14 階建
- 総戸数 : 39 戸 (他、管理事務室 1 戸)
- 間取り : 2LDK・3LDK
- 住居専有面積 : 53.76㎡～71.44㎡
- 駐車場 : 7 台 (平置 4 台、軽自動車用平置 2 台、車椅子使用者優先平置 1 台)
- 駐輪場 : 78 台 [平置 4 台 (3 人乗り対応)、
2 段ラック式 (下段スライドラック式) 74 台 (内 3 人乗り対応 8 台)]
- バイク置き場 : 2 台
- URL : <https://www.leben-style.jp/search/lbn-urawakamikizaki/>

■ 会社概要

商 号 : 株式会社タカラレーベン
代 表 者 : 代表取締役 秋澤 昭一
所 在 地 : 〒100-0005 東京都千代田区丸の内 1-8-2
設 立 : 1989年8月
事 業 内 容 : 新築分譲マンションの企画・開発並びに販売、不動産流動化事業、賃貸事業、流通事業
資 本 金 : 400百万円
U R L : <https://www.leben.co.jp/>

【本プレスリリースに関するお問い合わせ先】

MIRARTH ホールディングス株式会社
コーポレートコミュニケーション室
グループ広報課
担当：藤村
Mail : gr.koho@mirarth.co.jp

【本プレスリリースの作成】

株式会社タカラレーベン
営業管理部 広告管理課